

De organisatie

Waar staan wij voor?

Wij bieden betrokken en professionele ondersteuning en zorg dichtbij. Dit doen wij vanuit onze christelijke identiteit.

Betrokken

Wij kennen onze cliënten en hebben persoonlijke aandacht voor hen. We weten wat belangrijk is in hun leven en hoe zij het leven voort willen zetten vanuit eigenheid en identiteit. Wij hebben oog voor de cliënt en voor elkaar. We werken samen en stimuleren elkaar in persoonlijke en professionele ontwikkeling. Wij staan midden in de samenleving om de juiste zorg en ondersteuning op de juiste plek aan te bieden.

Professioneel

Wij bieden tijdelijke en langdurige begeleiding, verzorging, verpleging en behandeling. Dit doen wij bij mensen thuis en op de locaties. Wij bieden professionele zorg met een individuele benadering vanuit onze christelijke visie op leven en gezondheid. In samenspraak met de cliënt en diens naasten zoeken we naar de zorg, begeleiding en ondersteuning die aansluit bij de manier waarop de cliënt zijn situatie beleeft.

Hoe werken wij?

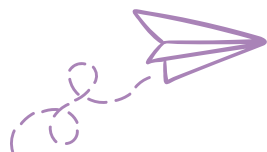
Onze kracht ligt in kleinschalige en persoonsgerichte zorg. Onze medewerkers kennen onze cliënten, hun behoeftes en gewoontes. Zorg bieden we vanuit onze christelijke identiteit en dat past bij het unieke karakter van Urk.

Teams werken zelf organiserend, dat wil zeggen dat je samen met je collega's de zorg voor een groep cliënten professioneel en zelfstandig organiseert. Ondersteunende diensten helpen daarbij wanneer jij daar om vraagt.

We vragen je verantwoordelijkheid te pakken en ondernemend en proactief te zijn en steeds te starten vanuit de vraag van de cliënt. Met oprechte betrokkenheid sluit je aan bij de belevingswereld en het niveau van de cliënt en ben je aanspreekbaar op werkresultaten. Talma Urk is als lerende organisatie gericht op het bevorderen van scholing en ontwikkeling van al onze medewerkers. We vinden het belangrijk dat we met elkaar, en van elkaar leren en samen blijven ontwikkelen.

CanMEDS rollen

De verschillende rollen die zorgprofessionals vervullen worden beschreven aan de hand van CanMEDS. CanMEDS beschrijft zeven competentiegebieden die onderdeel uitmaken van het beroepsprofiel. De beschrijving van deze rollen draagt bij aan betere kwaliteit én professionelere zorg. Ons dagelijks werk in de zorg en daarom ook onze functiebeschrijvingen zijn gebaseerd op de CanMEDS rollen.



Jouw rol

Jouw rol als zorgmanager intramuraal

Als zorgmanager intramuraal geef je leiding aan de teamleiders en het behandelteam van jouw organisatieonderdeel waarbij de kwaliteit van zorg en welzijn centraal staat. Je zorgt voor de ontwikkeling en uitvoering van tactisch (zorg)beleid als afgeleide van het strategisch organisatiebeleid. Uiteindelijk leg jij verantwoording af over de resultaten van jouw organisatieonderdeel en onderneem je acties om deze te verbeteren. Je bent onderdeel van het management team en levert een bijdrage aan het strategisch organisatiebeleid.

Jouw plek in de organisatie

We werken steeds meer vanuit zelforganiserende principes. Je legt verantwoording af aan de bestuurder. Je geeft hiërarchisch leiding aan de teamleiders en het behandelteam en je geeft indirect leiding aan medewerkers intramurale zorg.

Jouw bijdrage

Leidinggeven

Resultaat: Teamleiders en het behandelteam weten zich ondersteund in het zorgen voor verbinding en een klimaat dat gericht is op zelforganisatie en ontwikkeling waarbij de kwaliteit van zorg en welzijn centraal staat. Door coachend leiderschap sluiten de resultaten en teamsamenstelling aan bij de koers van de organisatie.

Dit doe je onder andere door de volgende activiteiten:

- Je geeft leiding aan teamleiders en het behandelteam en stuurt hierbij op resultaten, ontwikkeling en samenwerking in lijn met het (strategisch) organisatiebeleid;
- Je schept voorwaarden voor medewerkers om zich te kunnen ontwikkelen en kwalitatieve zorg en welzijn te kunnen bieden aan onze intramurale cliënten;
- In gesprekken met de teamleiders stuur je op coachend leiderschap, verbinding, zelforganisatie, resultaten en een teamsamenstelling die in verhouding is met de zorgvraag. Je maakt resultaatafspraken en bespreekt de behaalde resultaten;
- Je bent eindverantwoordelijk voor de uitvoering van het personeels- en opleidingsbeleid binnen jouw organisatieonderdeel. Je geeft zelf uitvoering aan het vastgestelde personeels- en opleidingsbeleid voor de teamleiders en het behandelteam, waaronder functionerings-, beoordelings-, en verzuimgesprekken;
- Je coacht teamleiders in het realiseren van zelforganisatie binnen de teams en helpt door expliciete kaders mee te geven en evalueert deze;
- Je initieert, stuurt en begeleidt afdelingsoverstijgende veranderingen met betrekking tot werkprocessen en ondersteunt en coacht teamleiders in de vertaalslag van tactisch- naar operationeel beleid en het leggen van verbinding tussen de teams en andere organisatieonderdelen.

Bedrijfsvoering

Resultaat: Er is op effectieve en efficiënte wijze uitvoering gegeven aan het jaarplan van het organisatieonderdeel, passend binnen de beschikbare middelen, waarmee wordt bijgedragen aan de strategische doelen van de organisatie en waarbij de cliënt centraal staat.

Dit doe je onder andere door de volgende activiteiten:

- Je stelt een jaarplan op dat aansluit op het strategisch organisatiebeleid, beschikbare middelen en ontwikkelingen en stelt daarmee kaders voor de jaarplannen van teamleiders en (zorg) professionals;
- Je draagt zorg voor uitvoering van de begrotingsafspraken op basis van het jaarplan, je bewaakt de implementatie en realisatie van de plannen, stuurt bij wanneer nodig en bent verantwoordelijk voor het resultaat;
- Samen met de teamleiders en het behandelteam zorg je voor de inrichting van de organisatie en werkprocessen waarbij op efficiënte wijze gebruik wordt gemaakt van de inzet van mensen, netwerk, materiaal en middelen;
- Regelmatig evalueer je op basis van trends, ontwikkelingen en gesignaleerde kansen of de uitgezette koers van jouw organisatieonderdeel juist is en stelt deze zo nodig bij;
- Je bent verantwoordelijk voor het budget van jouw organisatieonderdeel en voor een juiste balans tussen inkomsten en uitgaven;
- Je levert input voor financieringsafspraken met het zorgkantoor, zorgverzekeraars en gemeente en zorgt ervoor dat wijzigingen in productie- en kwaliteitsafspraken en/of doelmatigheid worden uitgerold;
- Je legt periodiek verantwoording af aan de bestuurder met betrekking tot de voortgang van projecten, doelstellingen en de productie. Je levert hierbij (financiële) managementinformatie aan, analyseert deze en vertaalt deze naar operationeel niveau;



- Je levert een bijdrage aan de ontwikkeling en implementatie van het strategisch beleid van de organisatie en vertaalt dit naar kaders en beleid op tactisch en operationeel niveau.

Afstemming en innovatie

Resultaat: Teamleiders en het behandelteam zijn goed geïnformeerd over de koers en het beleid van de organisatie. Met jouw interne en externe contacten bereik je een optimale verbinding en samenhang en zijn kansen tot innovatie benut.

Dit doe je onder andere door de volgende activiteiten:

- Je organiseert een adequate communicatie- en overlegstructuur voor jouw organisatieonderdeel en bevordert samenwerking tussen interne en externe professionals;
- Je bevordert de communicatie en besluitvorming tussen het strategische en tactische niveau van de organisatie. Je helpt teamleiders en het behandelteam hetzelfde te doen tussen het tactische en operationele niveau zodat alle medewerkers op de juiste wijze zijn geïnformeerd;
- Je vertegenwoordigt de organisatie proactief bij interne en externe contacten. Je stemt hiermee de dienstverlening af en zoekt naar mogelijkheden voor samenwerking en innovatie en zet samenwerkingsverbanden op waarbij de cliënt centraal blijft staan;
- Je betreft teamleiders en het behandelteam bij beslissingen en het uitvoeren van het tactisch beleid;
- Je ontwikkelt en realiseert verbeteringen in de bedrijfsvoering en signaleert ontwikkelingen (in de markt) die je kunt vertalen naar (nieuwe) dienstverlening, werkprocessen en instrumenten in samenspraak met je collega's van beleid en kwaliteit;
- Je initieert en leidt verschillende (organisatie brede) projecten ter ondersteuning van innovatie en slagkracht van de organisatie. Daarbij bewaak je het budget en de onderlinge verbinding en samenhang met andere interne en externe projecten.

Kwaliteit en professionaliteit

Resultaat: De kwaliteit van zorg en welzijn voor onze intramurale cliënten is hoog en voldoet aan het kwaliteitskader en de beleidsregels en er is bijgedragen aan het continu verbeteren aan de hand van de PDCA-cyclus.

Dit doe je onder andere door de volgende activiteiten:

- Je werkt aan jouw deskundigheid, draagt de beroeps- en organisatievisie uit en je draagt bij aan kwaliteitsverbetering zowel van jouw persoonlijk als van jouw organisatieonderdeel aan de hand van de PDCA-cyclus;
 - Je analyseert managementinformatie met betrekking tot de kwaliteitsindicatoren en stuurt, indien nodig, bij om aan de indicatoren te voldoen;
 - Je bent eindverantwoordelijk voor de (verpleegkundige) zorg en ondersteuning van jouw organisatieonderdeel;
 - Je bent verantwoordelijk voor het ontwikkelen en implementeren van beleid en richtlijnen in het kader van kwaliteit en deskundigheidsbevordering binnen het organisatieonderdeel;
- Je borgt de samenwerking met interne en externe partijen in de regio ten aanzien van zorg(kwaliteit), onderzoek en behandeling.



Jouw profiel



Kennis

Je hebt minimaal een relevante opleiding op post-hbo-niveau aangevuld met kennis van management op hbo-niveau en meerdere jaren ervaring in een leidinggevende functie. Je hebt kennis van de organisatie, procedures en interne regelingen en beschikt over specifieke vakinhoudelijke kennis van de (ontwikkelingen in de) VVT sector en de financiering van de zorg. Daarnaast heb je ervaring met het leiden van (organisatie brede) projecten en het schrijven en implementeren van beleid.

Zelfstandigheid

Je geeft naar eigen inzicht invulling en uitvoering aan jouw werkzaamheden. Beslissingen op organisatorisch, budgettair en personeel gebied neem je zelfstandig en je brengt zelfstandig prioriteiten aan in de werkzaamheden. Dit alles binnen de strategische visie en wettelijke bepalingen. Initiatief, besluitvaardigheid en pro activiteit zijn nodig bij implementatie van beleid, uitvoering geven aan het jaarplan, innovatie en samenwerking met interne en externe partijen. Je kunt terugvallen op de bestuurder.

Sociale vaardigheden

Sociale vaardigheden zoals tact, het kunnen overbruggen van tegenstellingen, het beheersen van conflictsituaties en besluitvaardigheid zijn vereist bij het leidinggeven, het leiden van projecten, implementeren van beleid en het optimaliseren van de zorg en welzijn. Voor coachend leiderschap heb je een stimulerende en inspirerende houding, overtuigingskracht en invloedend vermogen nodig. Daarnaast heb je overtuigingskracht en onderhandelingsvaardigheid nodig in de afstemming met interne en externe partijen.

Risico's, verantwoordelijkheden en invloed

Je draagt verantwoordelijkheid voor het optimaal behalen van kwalitatieve en kwantitatieve doelen en het bewaken van het budget van jouw organisatieonderdeel. Je hebt invloed op het strategisch (zorg)beleid van de organisatie en bent onderdeel van het management team. Materiële en immateriële schade kunnen worden veroorzaakt door onvoldoende oplettendheid bij coachend leiderschap, projectleiderschap en het bewaken van de doelen en budgetten van jouw organisatieonderdeel.

Uitdrukkingsvaardigheid

Je hebt mondelinge uitdrukkingsvaardigheden nodig voor het leidinggeven en het afstemmen van het aanbod van zorg en welzijn op verschillende interne en externe niveaus. Schriftelijke uitdrukkingsvaardigheid is nodig bij het opstellen van het jaarplan, projectplannen, beleidsnotities en rapportages.

Bewegingsvaardigheid

Voor het verwerken van teksten is gezien de hoeveelheid enige snelheid vereist. Je maakt regelmatig gebruik van een computer.

Oplettendheid

Oplettendheid is nodig bij het leidinggeven en het toezien op het naleven van gemaakte afspraken, het beheren van het budget van het organisatieonderdeel en implementatie van beleid. Daarnaast is oplettendheid van belang bij het signaleren en initiëren van mogelijkheden tot samenwerking en innovatie. Tot slot wordt oplettendheid gevraagd voor jouw bijdrage aan het strategisch zorg- en organisatiebeleid.

Overige functie-eisen

Je hebt doorzettingsvermogen nodig om te komen tot implementatie van beleid en realisatie van het jaarplan. Systematisch en ordelijk werken is nodig bij het leidinggeven, bewaken van budgetten, projectleiderschap en het leveren van managementinformatie. Integriteit is vereist als het gaat om het uitvoeren van het personeelsbeleid en het omgaan met informatie met betrekking tot het strategisch organisatiebeleid. Daarnaast vertegenwoordig je de organisatie met een passend uiterlijk en gedrag in contact met interne en externe contacten. Tot slot ben je bekend met de christelijke identiteit en toetst en kijkt mee vanuit deze visie.

Inconveniënten

Er kan psychische belasting ontstaan als gevolg van de verantwoordelijkheid voor jouw organisatieonderdeel waarbij je niet altijd invloed kan uitoefenen op alle processen en door werkdruk als gevolg van het realiseren van gemaakte plannen en het leiden van projecten. Psychische belasting kan ook optreden door confrontatie met tegengestelde belangen.